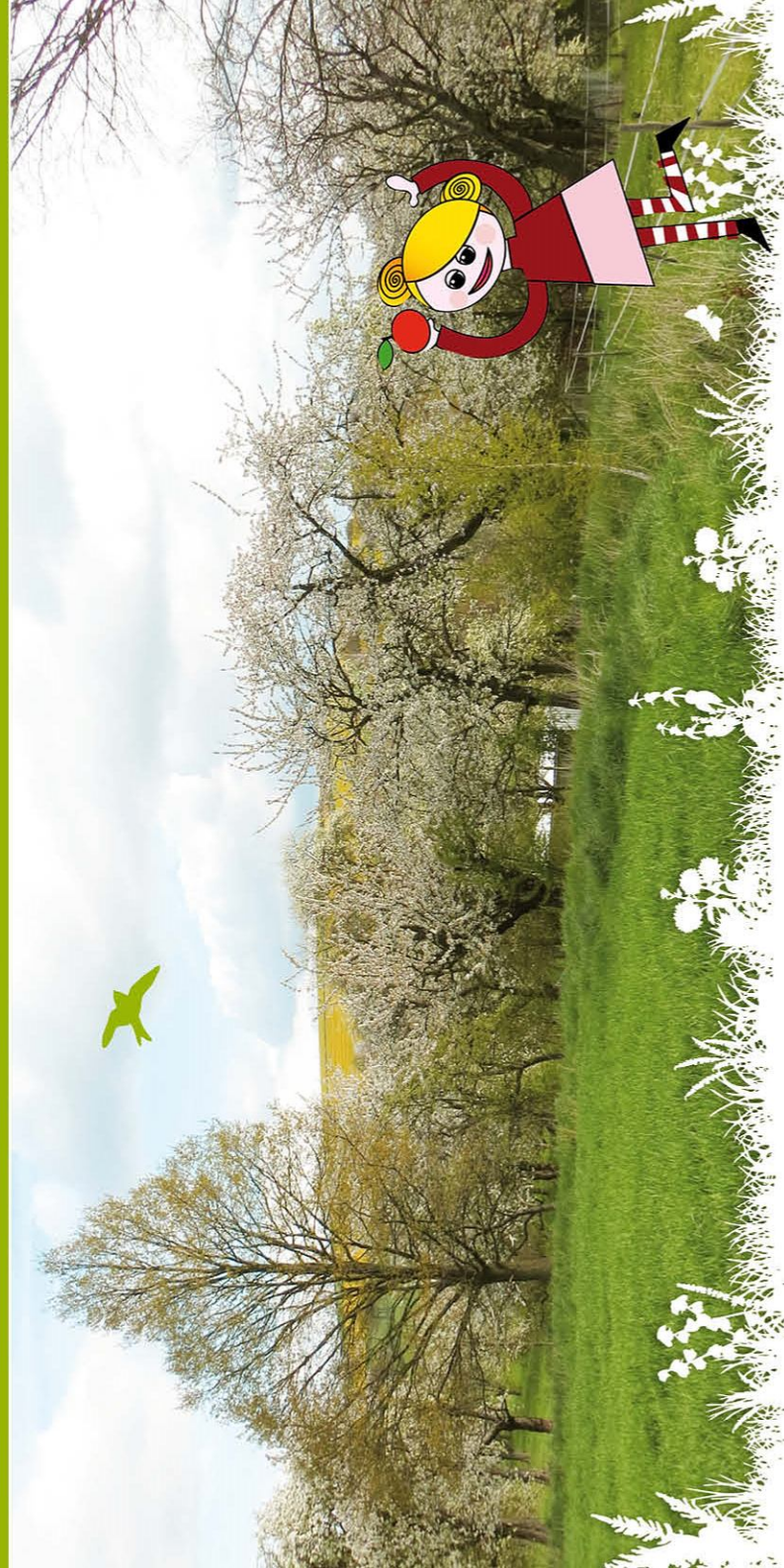




Ein Projekt des Landschaftspflegeverbandes Sächsische Schweiz - Osterzgebirge e. V.



OBST-WIESEN-WETTBEWERB

Wer hat die wertvollste Streuobstwiese – Wo lebt der Eremit?

Teilnahmebedingungen:

- mind. 10 hochstämmige Obstbäume alter Sorten
- Flächengröße ab 1000 m²

Folgende Angaben sind notwendig:

- Lage (Gemeinde, Gemarkung, Flurstücks-Nr.)
- Größe in m²
- Baumanzahl, evtl. Sortenliste

Anmeldeschluss: 5. Juni 2016

Wiesenbegutachtung (ungemäht): 6.-15. Juni 2016

Öffentliche Prämierung: 25. September 2016

Ihre Bewerbung richten Sie bitte schriftlich an:

Landschaftspflegeverband

Sächsische Schweiz-Osterzgebirge e. V.

Stichwort „Obst-Wiesen-Wettbewerb“

Ulberndorf, Alte Straße 13, 01744 Dippoldiswalde
oder per E-Mail an: mueller@lpv-osterzgebirge.de

weitere Informationen unter: Tel. 03504 629661